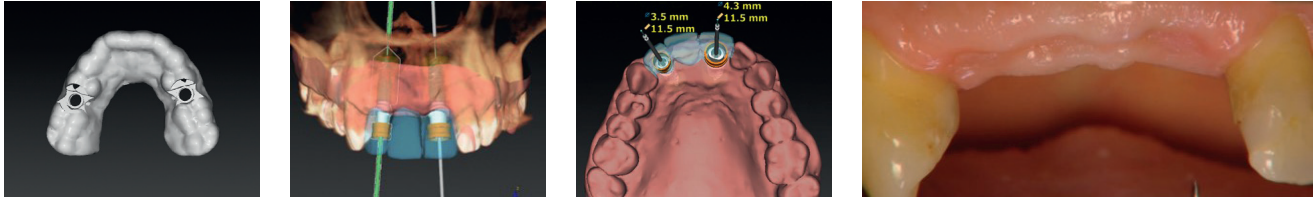


Digitaler Workflow für Chirurgie & Prothetik – Implantatprothetik Procera®, NobelClinician®



ZIELGRUPPE	NobelClinician® Anwender, Zahntechniker, Implantologisch tätige Zahnärzte
ORT	Hotel Ambiance Rivoli, Albert-Roßhaupter-Straße 22, 81369 München
TERMIN	Freitag, 17. November 2017, 14.00 bis 18.00 Uhr & Samstag, 18. November 2017, 09.00 bis 16.00 Uhr
REFERENTEN	Dr. Annette Felderhoff-Fischer, Oralchirurgin, München Dr. Stefan Scherg, Spezialist Implantologie, Karlstadt



Sehr geehrte Damen und Herren,

der digitale Behandlungsablauf ist aus der modernen Zahnheilkunde nicht mehr wegzudenken. Die Digitalisierung der Arbeitsabläufe prägt den Arbeitsalltag für jeden Behandler und Zahntechniker. Es wird ein optimierter Behandlungsablauf, sowohl für den Chirurgen, den Prothetiker als auch den Zahntechniker ermöglicht.

Die digitale Implantologie sorgt für einen vorhersagbaren Behandlungserfolg für die spätere Implantation und auch für die Prothetik.

Lernen Sie in diesem Kurs alle Abläufe der schablonengeführten Implantologie und die prothetischen Möglichkeiten zur Versorgung von Implantaten.

Gezeigt werden die prothetischen Optionen von Einzelzähnen bis hin zu zahnlosen Kiefern, jeweils aus zahnärztlicher und zahntechnischer Sicht.

Themenschwerpunkte:

- Navigierte Implantation in Kombination mit Sinuslift und GBR
- Vom IOS zur Implantation mit Sofortbelastung (temp-shell)
- Digitaler Behandlungsablauf: Was ist sinnvoll und was gibt es an neuen Behandlungsalternativen?
- Übersicht prothetischer Versorgungsmöglichkeiten
- Einzelzahnversorgung: Zementiert oder verschraubt?
- Individuelles Abutment
- Prothetische Materialien und ihr Einsatzgebiet
- Festsitzende mehrgliedrige Versorgungen: Zementiert, verschraubt und wenn dann wie?
- Direkt mit dem Implantat verschraubte mehrgliedrige Versorgung (PIB)
- Wie erhalte ich die optimale Festigkeit der Abutmentschrauben?
- Herausnehmbare Implantatlösungen
- Locator, Stege, Teleskope
- Optionen durch Vollzirkonlösungen

Freuen Sie sich schon jetzt auf eine interessante Veranstaltung und melden Sie sich möglichst noch heute mit umseitigem Formular an.

Wir freuen uns auf Sie!

Nobel Biocare Deutschland GmbH

nobelbiocare.com

Kursanmeldung

Bitte pro Person/Kurs ein Formular ausfüllen,
per Post zurücksenden oder zurückfaxen an: **02 21/500 85-352.**

KURS-NR.	151907
TERMIN	Freitag, 17. November 2017, 14.00 bis 18.00 Uhr & Samstag, 18. November 2017, 09.00 bis 16.00 Uhr
ORT	Hotel Ambiance Rivoli, Albert-Roßhaupter-Straße 22, 81369 München
GEBÜHR	599,00 € zzgl. MwSt. pro Teilnehmer

Ich melde mich zu der oben genannten Veranstaltung unter den unten aufgeführten Anmeldebedingungen verbindlich an.

Teilnehmerdaten

FRAU HERR

NOBEL BIOCARE KUNDENNR. (falls bekannt)

TITEL, BERUF

NAME, VORNAME

PRAXIS/LABOR

STRASSE

PLZ, ORT

TELEFON

FAX

EMAIL

GEBÜHR **599,00 € zzgl. MwSt. pro Teilnehmer**

STEMPEL/DATUM/UNTERSCHRIFT

Anmeldebedingungen

Bitte melden Sie sich schriftlich (per Fax oder per Post) oder direkt über unsere Homepage an. Sie erhalten eine Teilnahmebestätigung und eine Rechnung mit ausgewiesener Mehrwertsteuer. Die Teilnahmegebühr ist innerhalb von 15 Tagen nach Rechnungsstellung ohne Skontoabzug zu entrichten. Die Teilnahmegebühren verstehen sich zuzüglich der gesetzlichen Mehrwertsteuer. Wird die Durchführung einer Veranstaltung (z. B. durch Verhinderung des Referenten) unmöglich, behält sich Nobel Biocare vor, die Veranstaltung abzusagen. Bereits entrichtete Gebühren werden zurückerstattet, weitere Ansprüche auf Entschädigung bestehen nicht.

Stornierung

Erfolgt eine Abmeldung durch Sie später als 14 Werktage vor Veranstaltungsbeginn, wird eine Bearbeitungsgebühr von 50 Prozent der Teilnahmegebühr fällig. Bei einer Abmeldung bis zu 5 Werktagen vor Kursbeginn oder Nichterscheinen ist die volle Teilnahmegebühr zu zahlen. Ein Ersatzteilnehmer kann gemeldet werden. Abmeldungen müssen schriftlich und nachweisbar bei Nobel Biocare eingehen. Sie erhalten eine Stornierungsbestätigung. Änderungen hinsichtlich Kursdaten, -inhalten und -gebühren behält sich Nobel Biocare vor.
nobelbiocare.com

Bitte besuchen Sie unsere Homepage unter nobelbiocare.com, um Informationen zu den Fortbildungen und Veranstaltungen zu erhalten. Machen Sie es sich zur Gewohnheit, mindestens einmal pro Woche auf unserer Homepage vorbeizuschauen, um sich über aktuelle Fortbildungen zu informieren.

Weitere Fragen beantwortet Ihnen gerne das Nobel Biocare Team Fortbildung und Kundenentwicklung:
Frau Eva Maria Hubmayer Tel. 02 21/500 85-150 und Herr Yafet Zeccarias Tel. 02 21/500 85-128 oder
per E-Mail fortbildung@nobelbiocare.com.

Nobel Biocare Deutschland GmbH
Stolberger Straße 200
50933 Köln
nobelbiocare.com